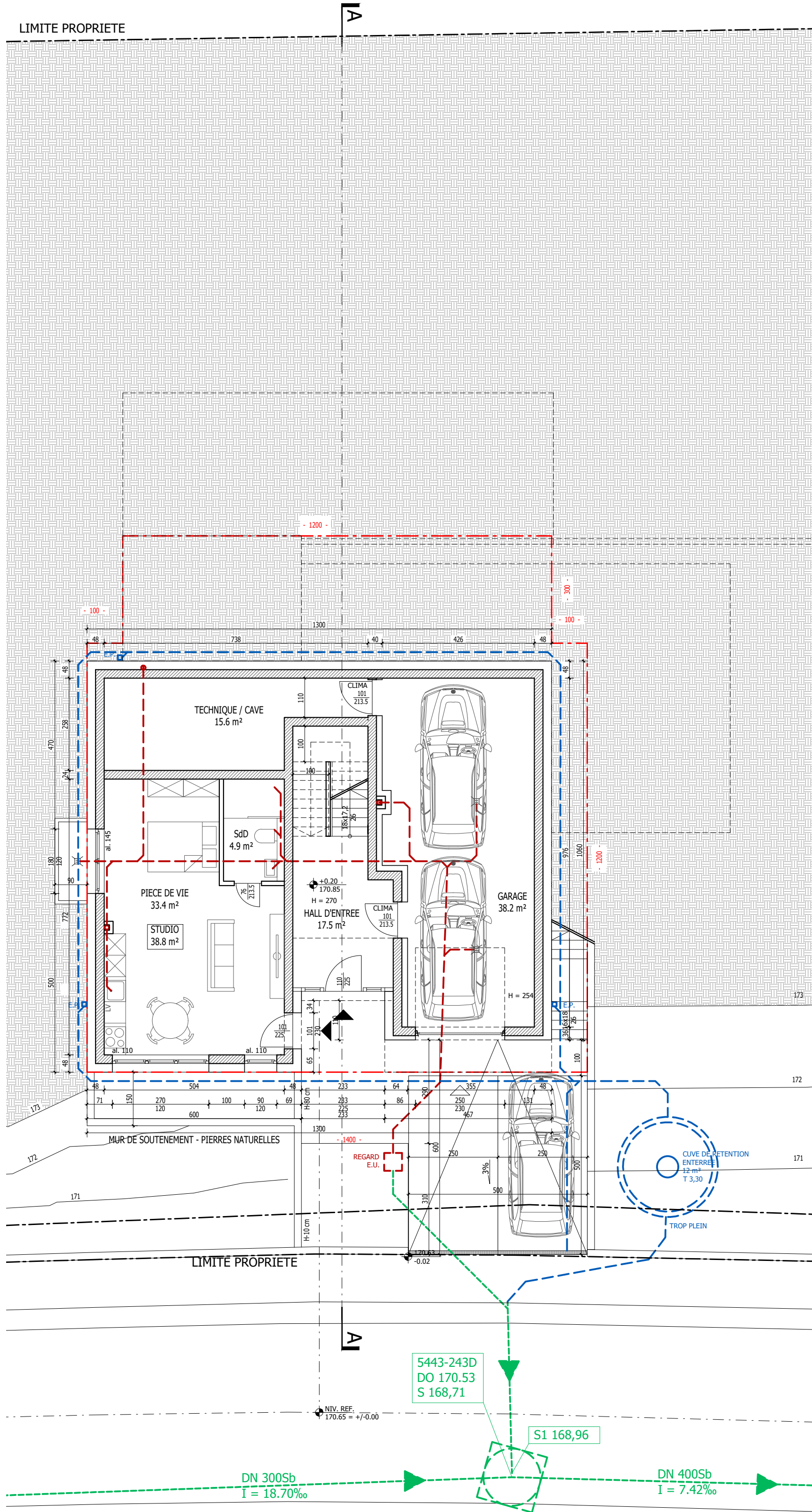
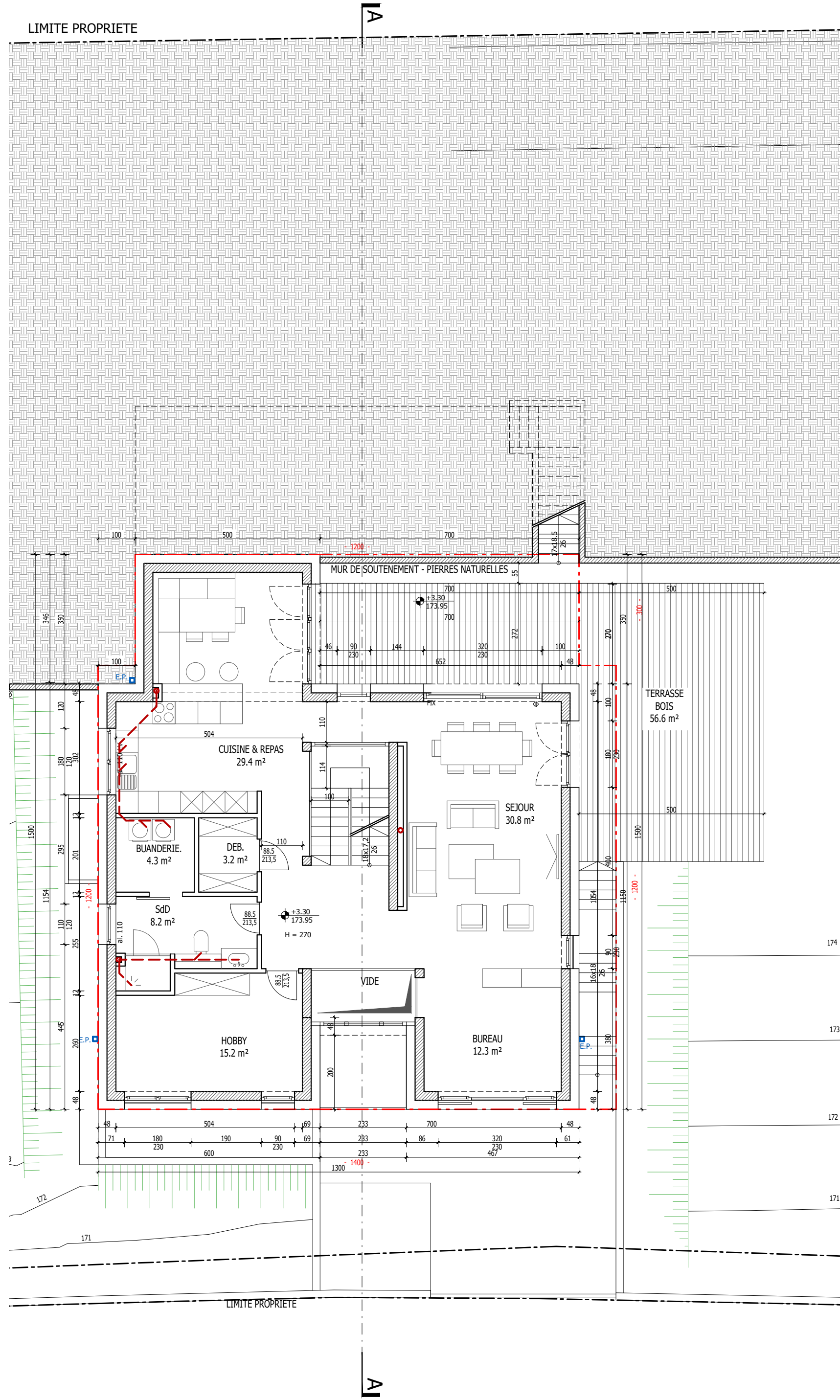


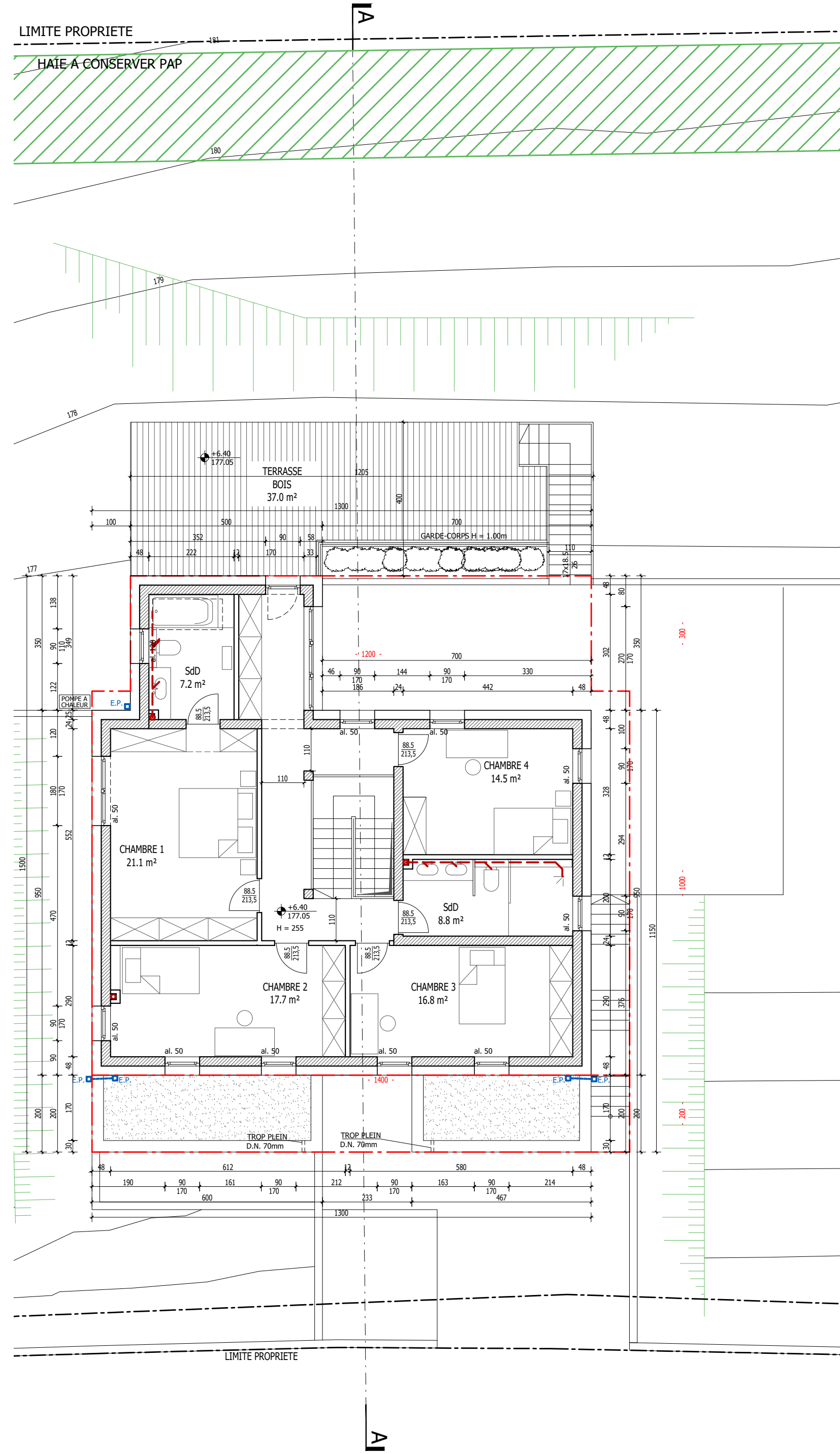
IMPLANTATION



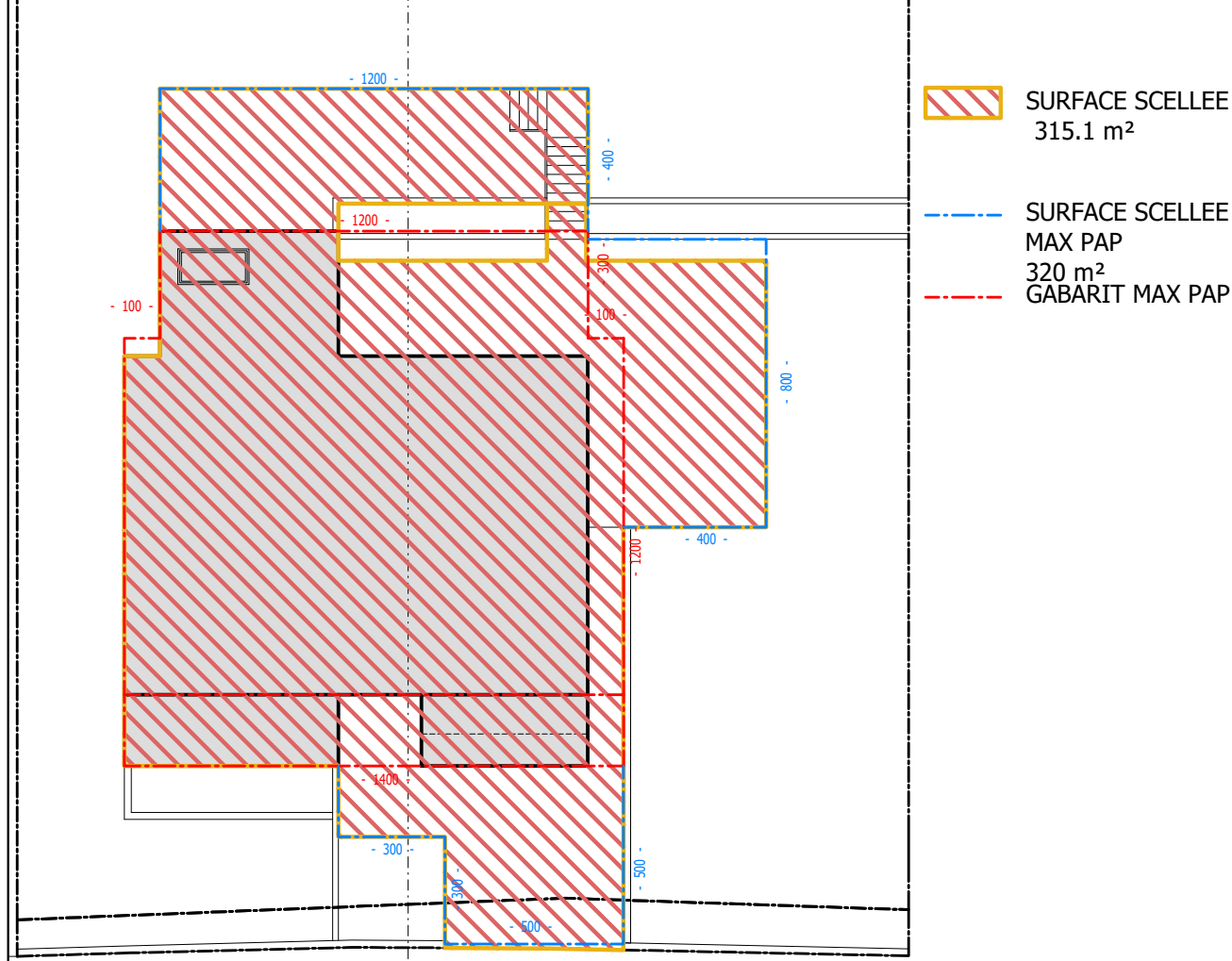
REZ DE CHAUSSEE



ETAGE



RETRAIT



PARCELLE : 1107/3108
SURFACE PARCELLE : 824 m²
EMPRISE AU SOL : 162.3 m² (max 200 m²)
COS : 0.2

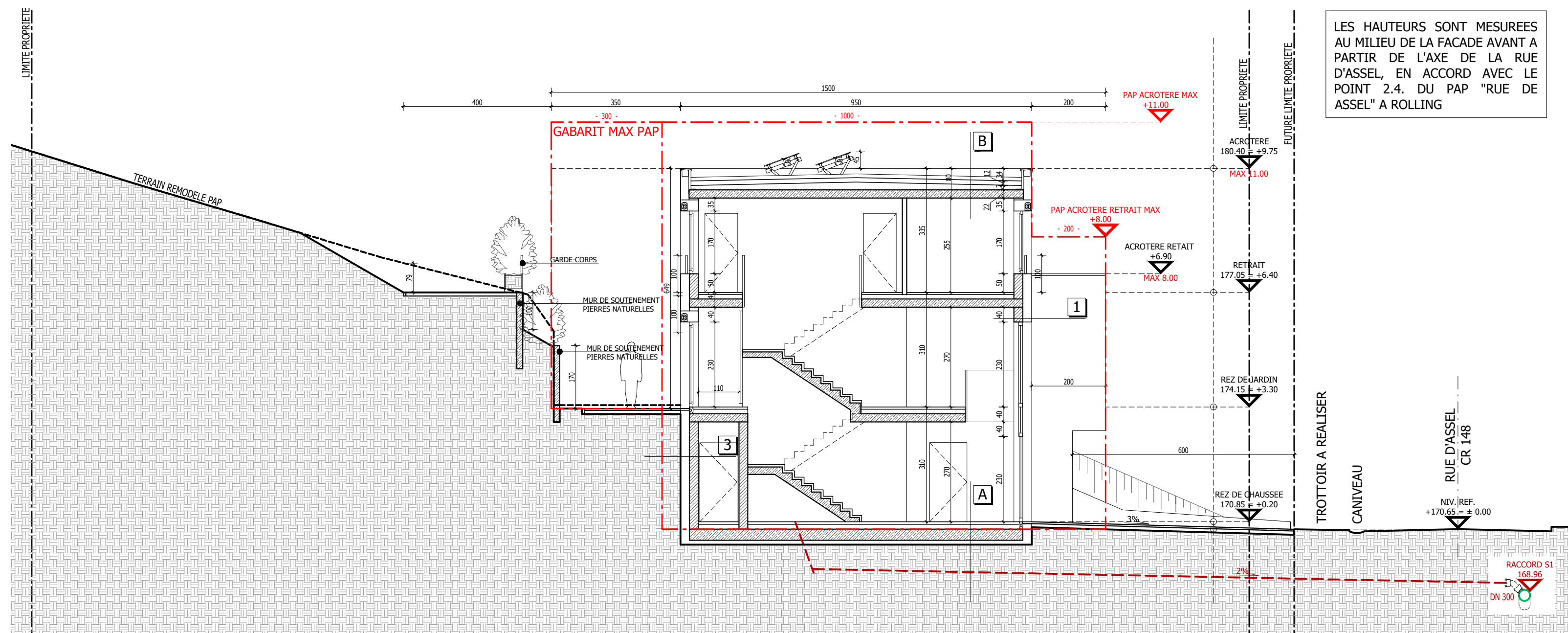
SURFACE SCELLEE (MAISON, ACCES, TERRASSES) :
315.1m² (max 320 m²)

SURFACE CONSTRUITE BRUTE :
RDC 140.6m²
R+1 162.3m²
RETRAIT 141.0m²
TOTAL 444.0m²
CUS : 0.54 (max 460.0 m²)

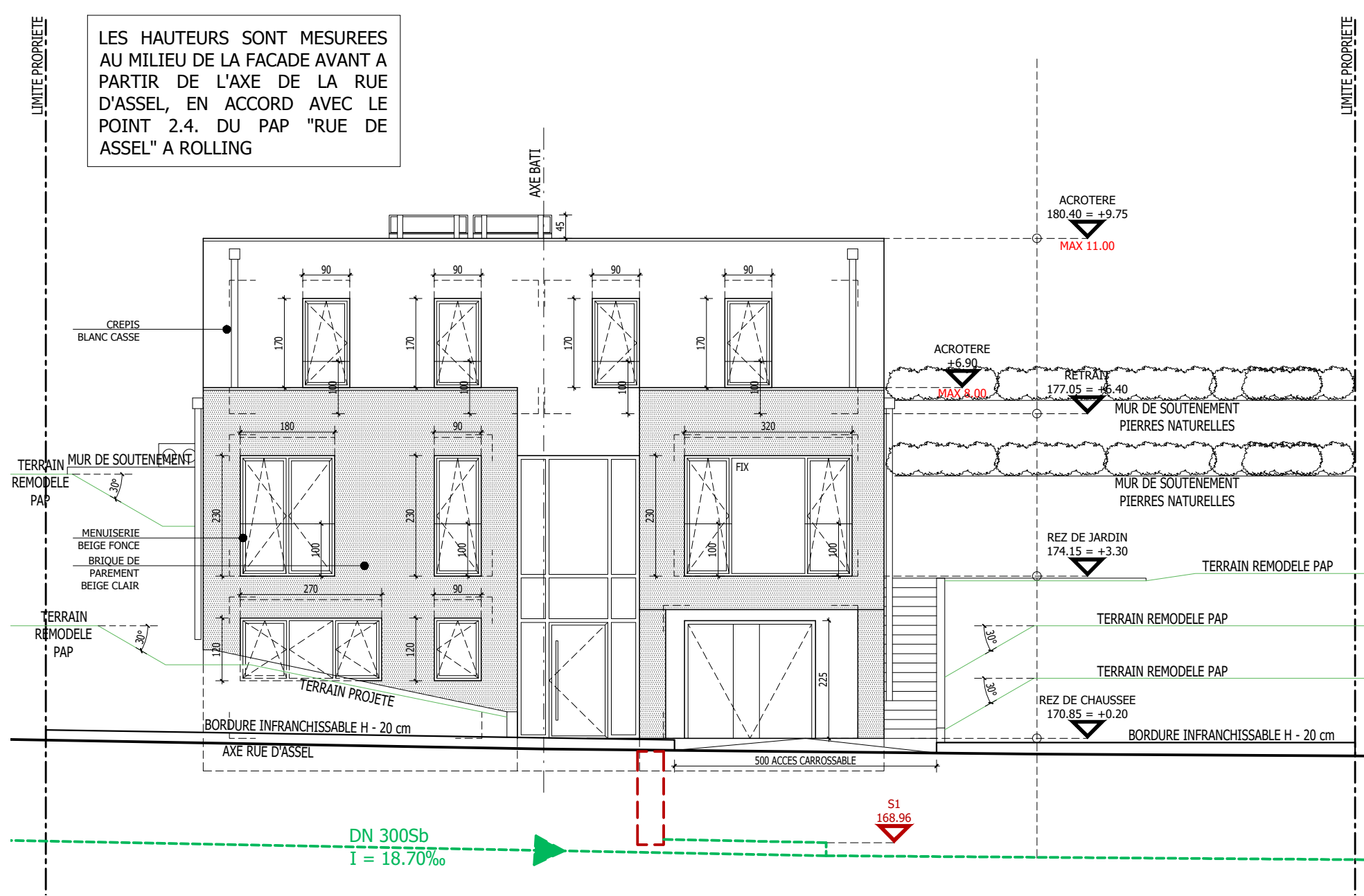
SURFACE HABITABLE NETTE :
RDC : LOG. INT. 38.8m²
RDC : MAISON 17.5m²
ETAGE 120.4m²
RETRAIT 106.5m²
TOTAL 283.2 m²

VOLUME
TOTAL env. 1460 m³

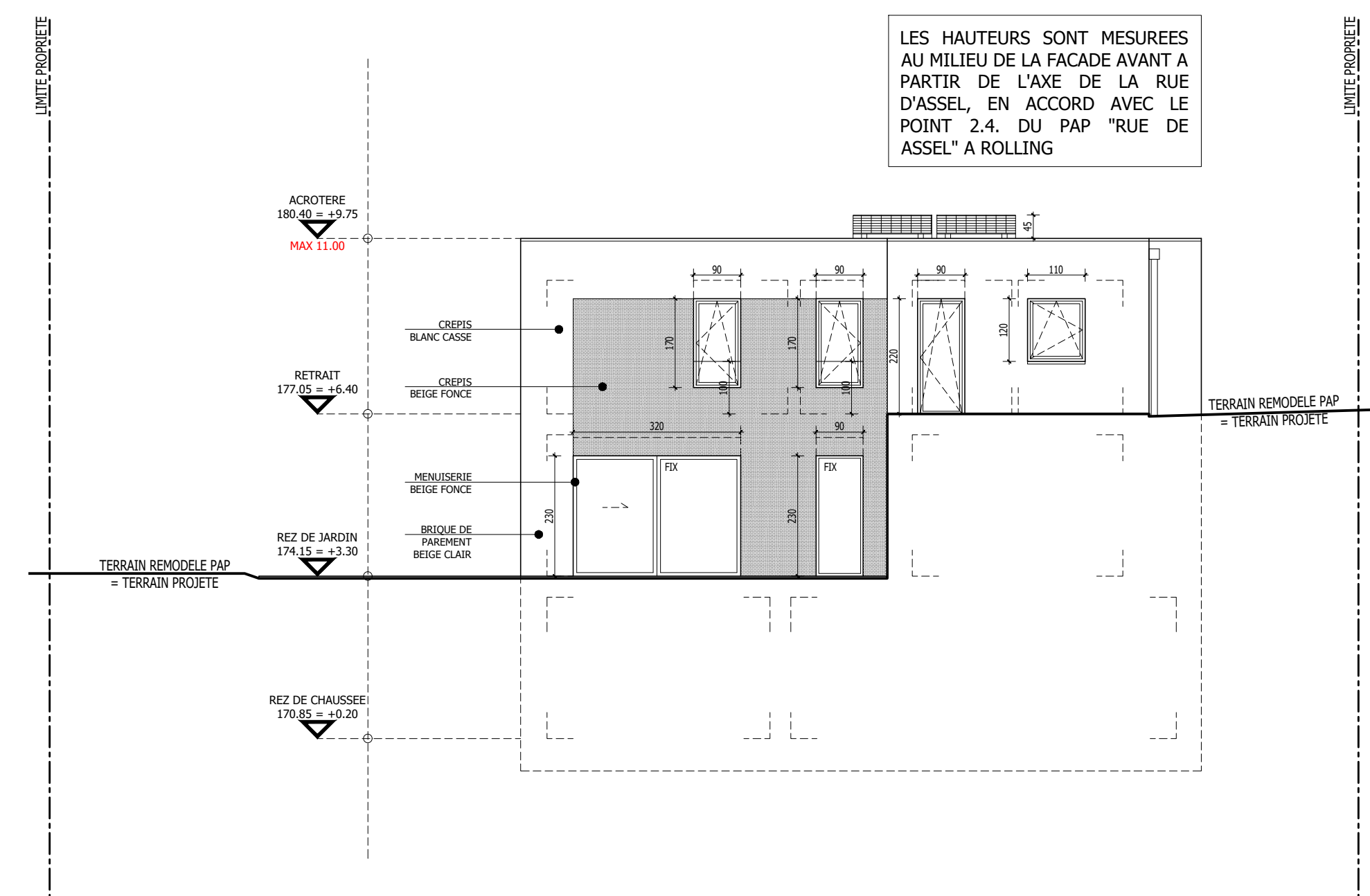
STATIONNEMENT :
GARAGE INTERIEUR : 2
EMPLACEMENT EXTERIEUR : 1
TOTAL : 3



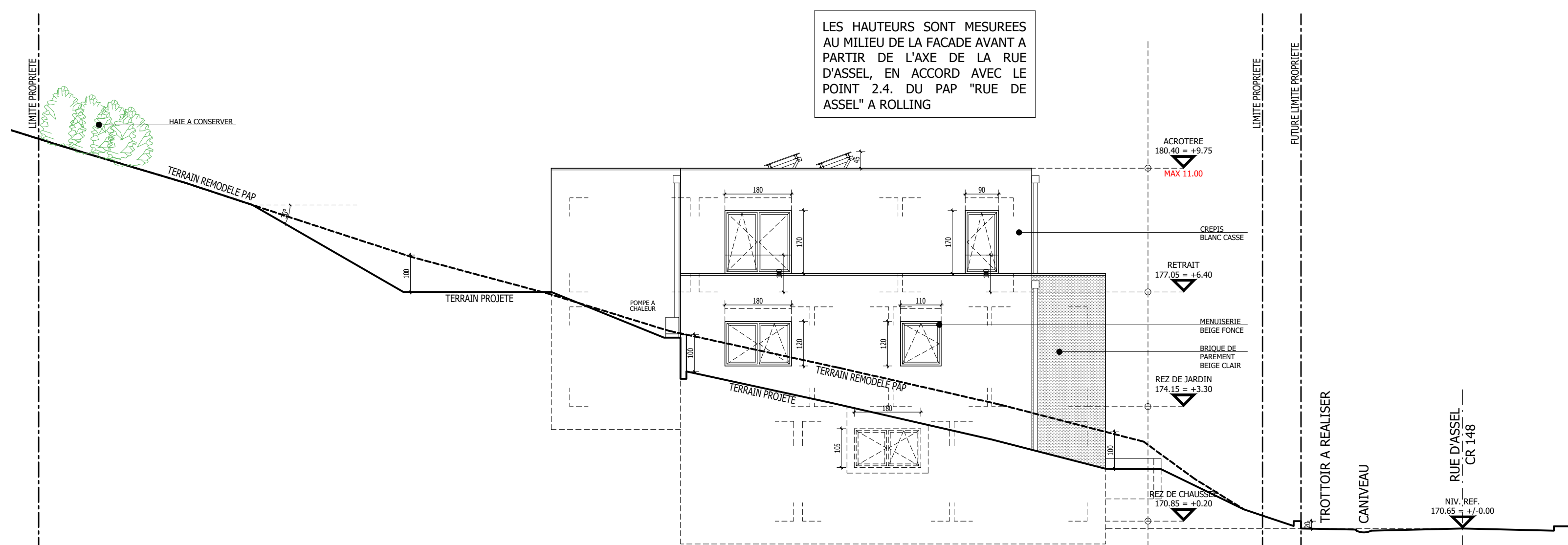
COUPE AA



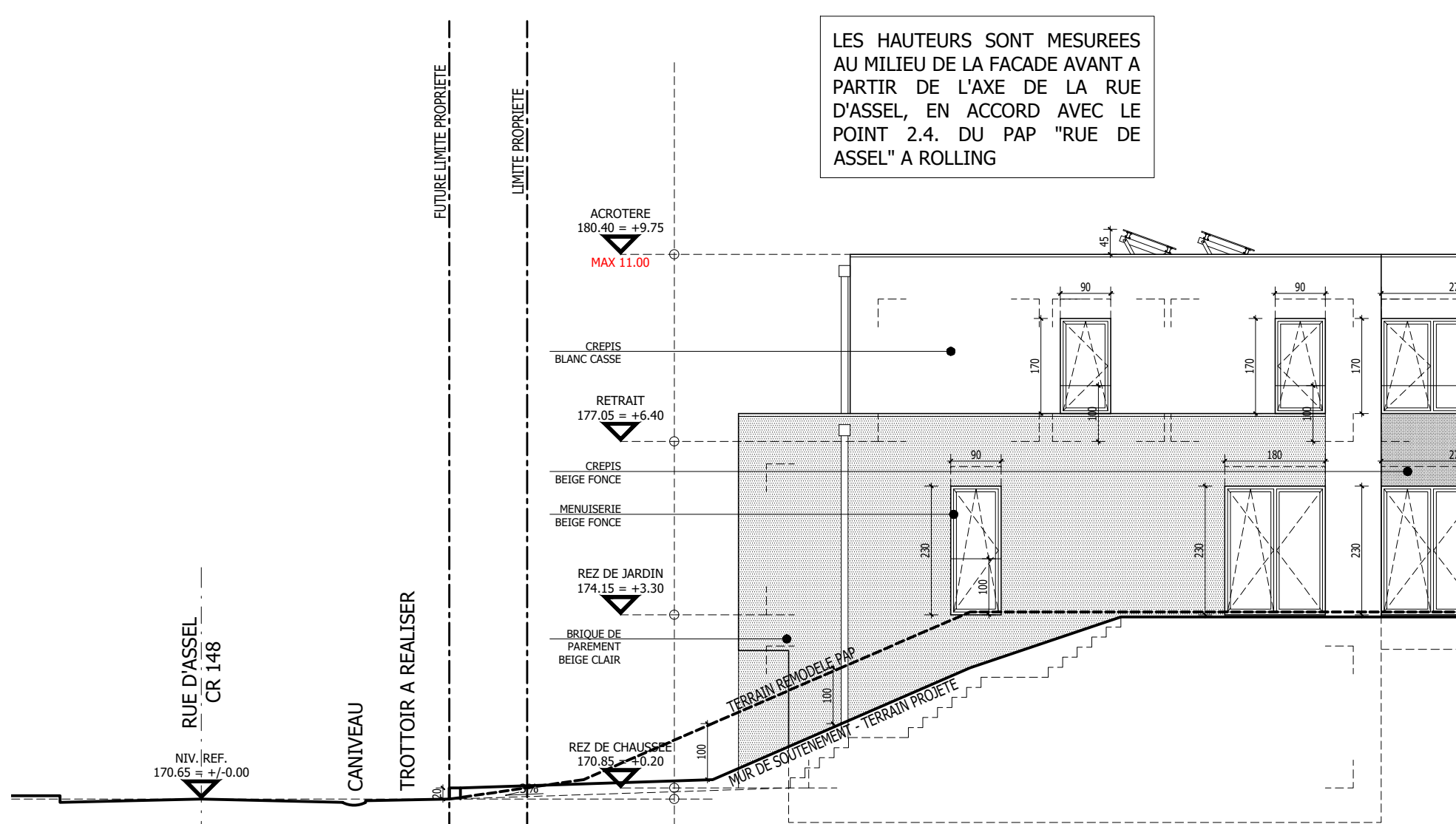
FACADE NORD-EST



FACADE SUD-OUEST



FACADE SUD-EST



FACADE NORD-OUEST

MUR EXTERIEUR		MUR CONTRE SOL	
1	CRISP	3	CRISP
24 cm	ISOLATION	24 cm	ISOLATION
24 cm	ISOLATION	24 cm	ISOLATION
24 cm	ISOLATION	24 cm	ISOLATION
24 cm	ISOLATION	24 cm	ISOLATION
MUR CONTRE NON-CHAUFFEE		DALLE AU REZ-DESSUS DU GARAGE	
2	CRISP	C	CRISP
12 cm	ISOLATION	12 cm	ISOLATION
12 cm	ISOLATION	12 cm	ISOLATION
24 cm	ISOLATION	24 cm	ISOLATION
24 cm	ISOLATION	24 cm	ISOLATION
RADIEN		DALLE AU REZ-DESSUS DU GARAGE	
A	CRISP	C	CRISP
1 cm	ISOLATION	1 cm	ISOLATION
3 cm	ISOLATION	3 cm	ISOLATION
8 cm	ISOLATION	8 cm	ISOLATION
30 cm	ISOLATION	30 cm	ISOLATION
12 cm	ISOLATION	12 cm	ISOLATION
12 cm	ISOLATION	12 cm	ISOLATION
TOUTURE PLATE		TOUTURE PLATE	
B	CRISP	B	CRISP
12 cm	ISOLATION	12 cm	ISOLATION
12 cm	ISOLATION	12 cm	ISOLATION
22 cm	ISOLATION	22 cm	ISOLATION
22 cm	ISOLATION	22 cm	ISOLATION

MODIFICATIONS		POUR ACCORD	
10		MAITRE D'OUVRAGE	ARCHITECTE
9			
8			
7			
6			
5			
4			
3			
2			
1			
IND.	DATE	CONCERNE	SIGNAT.

DEMANDE D'AUTORISATION	
OBJET	
MAISON UNIFAMILIALE AVEC LOGEMENT INTEGRE	
MAITRE D'OUVRAGE	
Mme Michelle Schmit et M. Elvir Adrovic	
ARCHITECTE	
ATELIER D'ARCHITECTURE DARIUSZ PAWLOWSKI S&P	
DESIGNATION	
IMPLANTATION, PLANS, COUPE, ELEVATION	

DEMANDE D'AUTORISATION						
<div>OBJET</div> <div>MAISON FAMILIALE AVEC LOGEMENT INTEGRE</div>						
<div>Rue aux 5, 5443 Rilling Wendrich 01 10371038 14.2.2</div>						
<div>MATRIE D'OUVRAGE</div> <div>Mme Melanie Schmitt et M. Elvir Adrovic</div> <div>15 rue Guillaume Caplan / 4071 Eysieles adrovic.elvir@gmail.com</div> <div>Tel : +352 / 6917 695 Fax : +352 / ----</div>						
<div>ARCHITECTE</div> <div>ATELIER D'ARCHITECTURE DARIUSZ PAWLOWSKI S&P</div> <div>17 Wendrich 14618 Wendrich info@dap.lu www.dap.lu</div> <div>Tel : +352 / 3471-014 Fax : +352/3471-05</div>						
<div>DESIGNATION</div> <div>IMPLANTATION, PLANS, COUPE, ELEVATION</div>						
<div>N° PROJET</div> <div>1425/23</div>		<div>ECHELLE</div> <div>1:100</div>		<div>A U T O O 1</div>		<div>REVISION</div> <div>0</div>
<div>DESIGNER PAR</div> <div>MN</div>		<div>CONTROLE PAR</div> <div>DP</div>		<div>DATE</div> <div>27/11/2023</div>		
<div>Chaque révision annule et remplace les plans précédents.</div> <div>Avant les travaux, l'industriel ou l'exploitant doit vérifier la cotation et le dimensionnement des ouvrages, vérifier l'état, la situation, la profondeur réelle du niveau d'implantation et faire passer des investigations à l'attention du projet, faire établir à son frais l'état des lieux des propriétés voisines. Un bureau d'études de stabilité doit être chargé, par le maître d'ouvrage, du calcul de la charpente, des toitures annuels, des fondations et des éléments de structure ainsi que du contrôle de l'état des structures existantes.</div> <div>L'industriel ou l'exploitant a pour obligation de mettre en œuvre les matériaux tels que décrits dans le certificat de performances énergétiques. Dans le cas de changement de matériaux, la valeur U_{max} des parois, toitures, dalles, sera impérativement identique ou inférieure à celle indiquée dans le certificat de performances énergétiques. Les détails d'assemblages (points thermiques) sont à proposer de manière à correspondre à la norme de l'ensemble des points thermiques donnée dans le calcul de performances énergétiques, ou à défaut, correspondre aux exemples de la DIN 4108.</div> <div>La cotation des plans pour les ouvrages ci-dessus n'est donnée qu'à titre indicatif et n'engage en rien la responsabilité de l'architecte auteur du projet. Ce plan reste la propriété exclusive de l'Atelier d'Architecture Dariusz Pawlowski S&P. Il ne peut en aucun cas être communiqué à des tiers sans accord préalable.</div>						
REMARQUES						