

APPARTIENT A MON ARRÊTÉ DE CE JOUR, N° 19.2.26.871
SOUS RÉSERVE DES CONDITIONS Y ÉNONCÉES.

17 NOV. 1966

LUXEMBOURG, le

Pr. le Ministre de la Justice,

p. d.

M. Culen

Attaché de Gouvernement

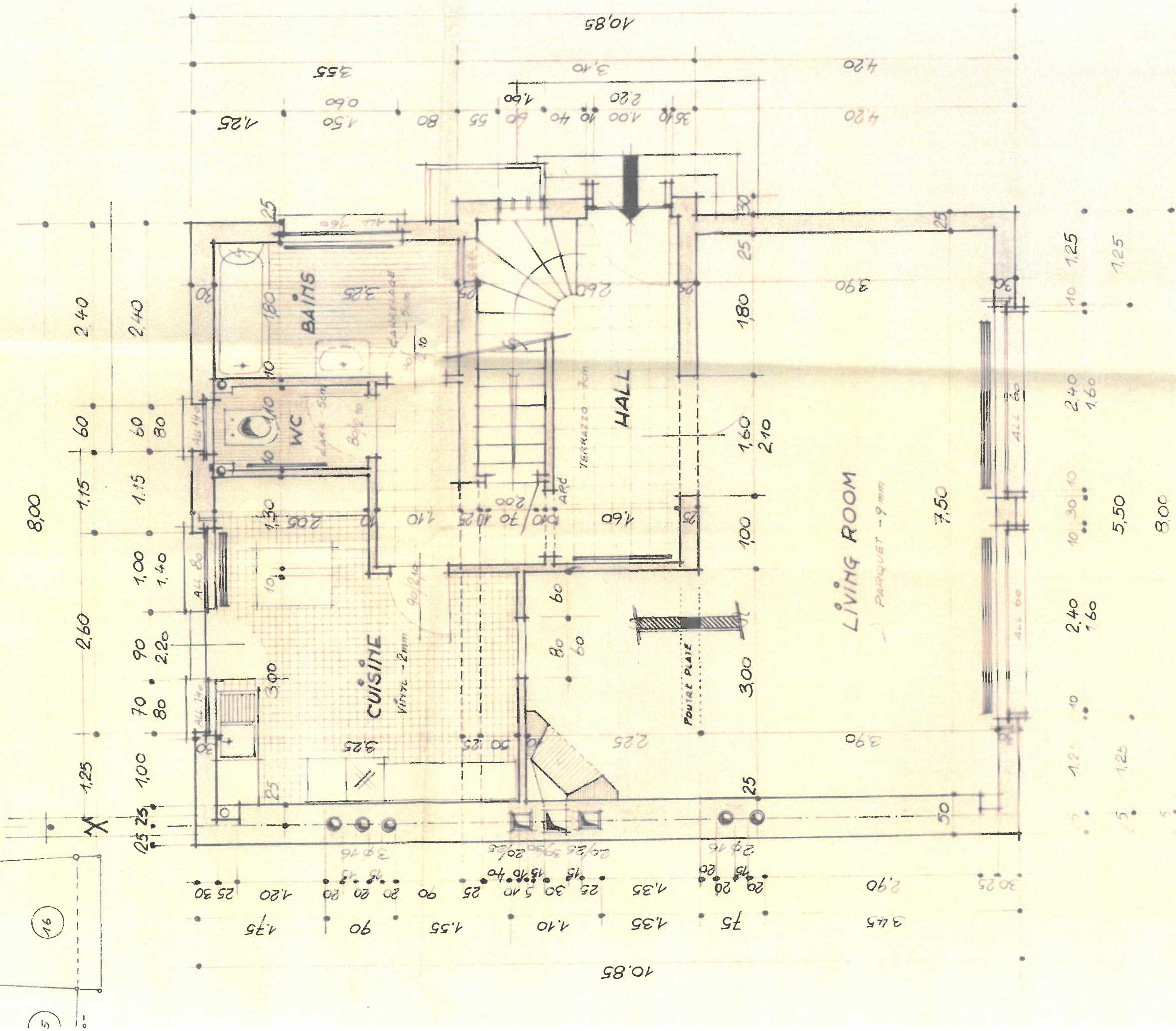


LES CAVES

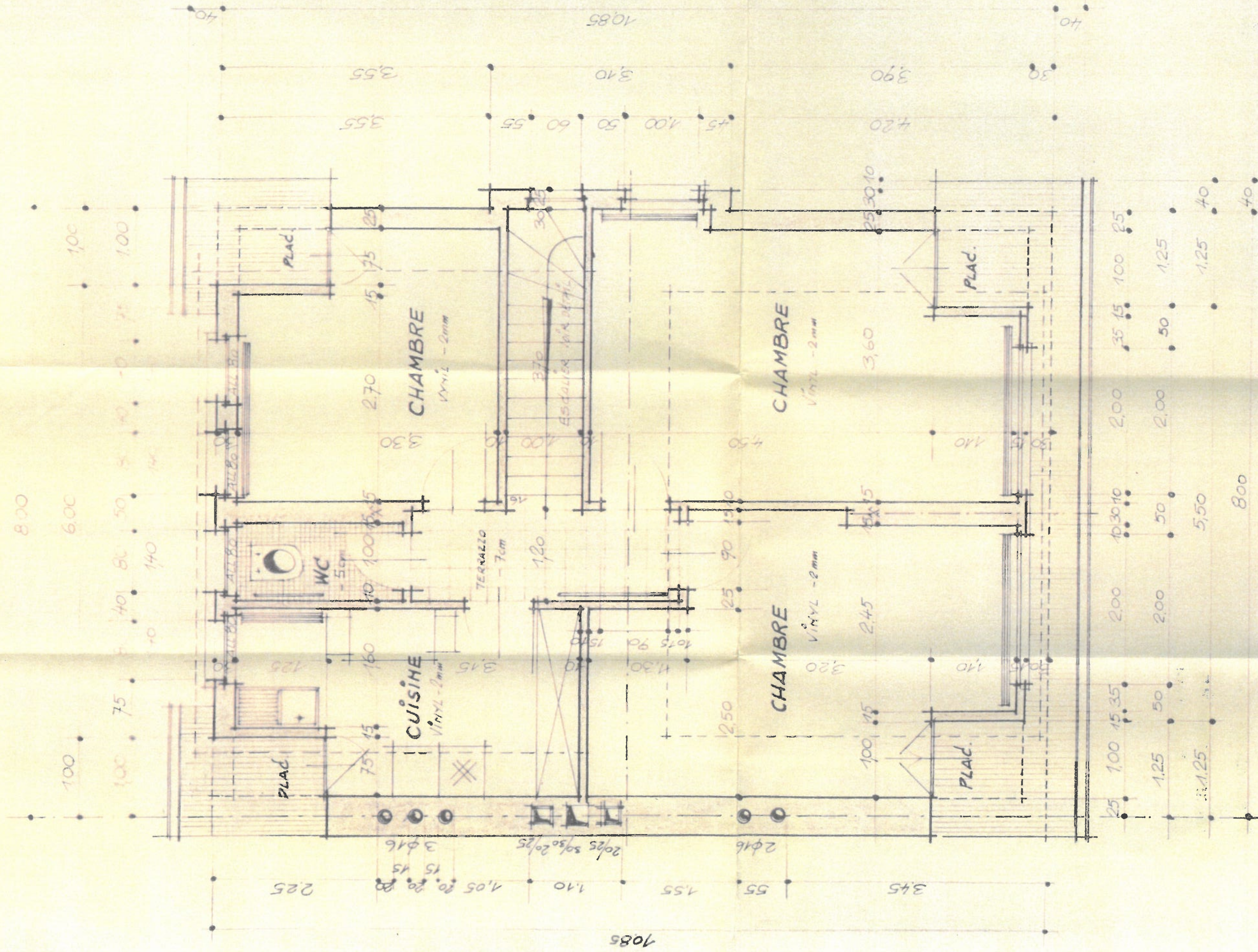
SITUATION & IMPLANTATION 18.500
 COMMUNE de SECTION d'ETTELEBRUGH
 LIEU-DIT " AVF DEM BICHEL "

route de 6.00m de largeur

1.00 -15.00



LE PEZ - DE - CHAUSSEE



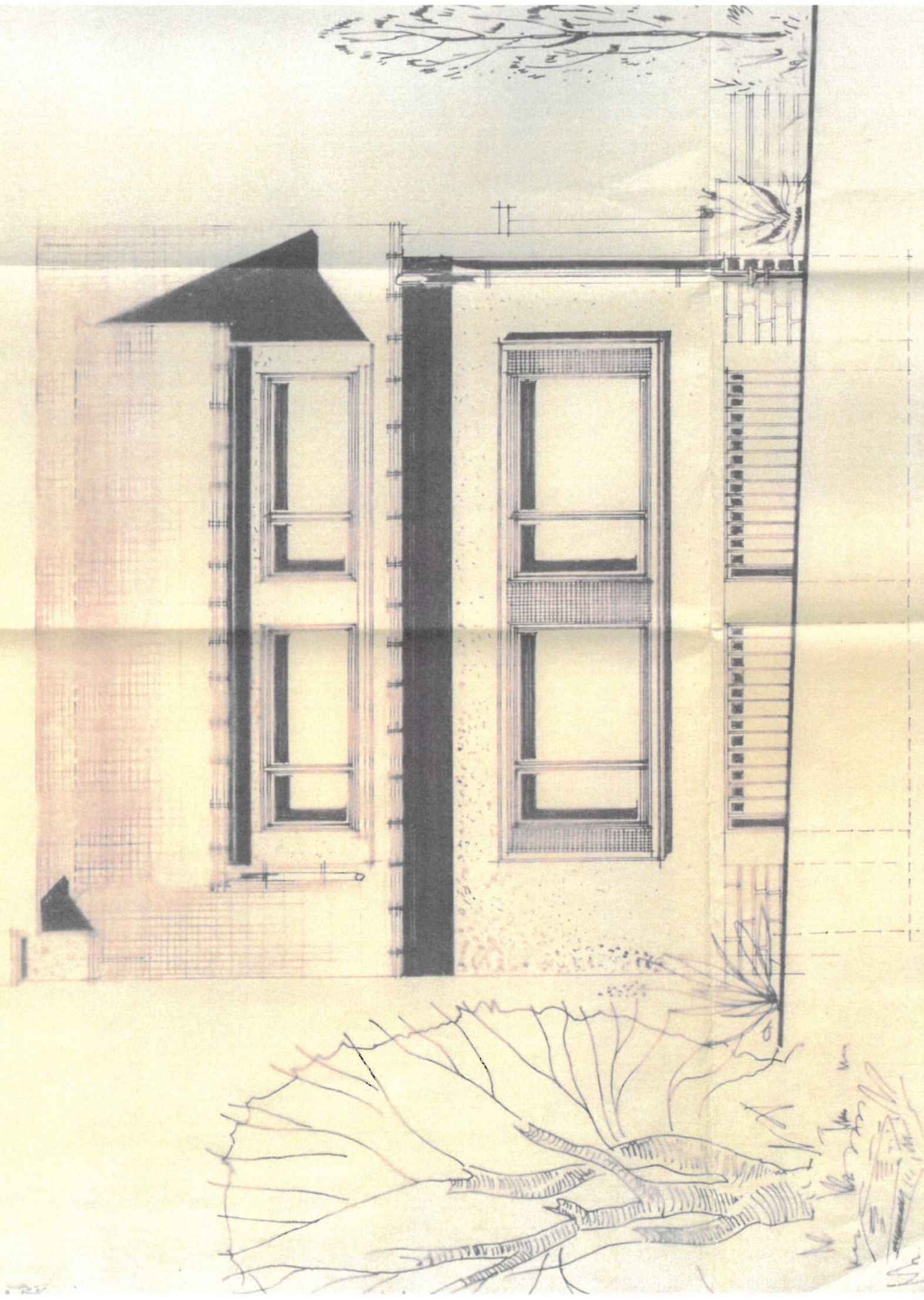
PROJET POUR LA CONSTRUCTION D'UNE MAISON D'ÉTÉ
À ÉRIGER À ETTELBRUCK

ÉCHELLE 1/50

ETTELBRUCK LE 10.02.1965

POPPE

FAÇADES PRINCIPALES ET ENTRÉE



FAÇADE PRINCIPALE

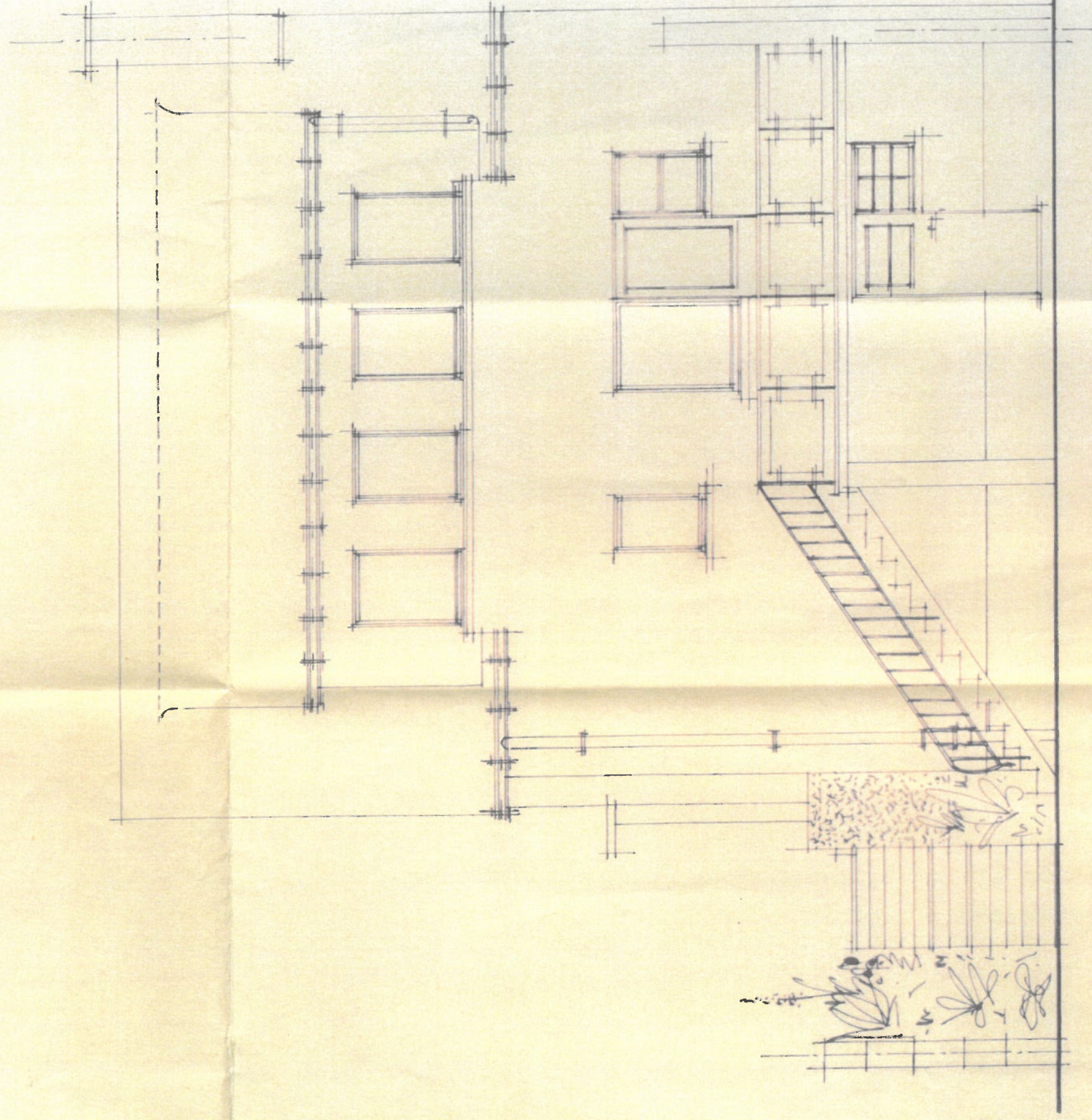
A ERIGER A ETTTEL BRÜCK

ECHELLE = 1:50

ETTELBRÜCK, LE 9.02.1965

LE PROPRIÉTAIRE

FAÇADE POSTÉRIEURE & COUPE



FAÇADE POSTÉRIEURE

4