

Demande de Devis / Angebotsanfrage

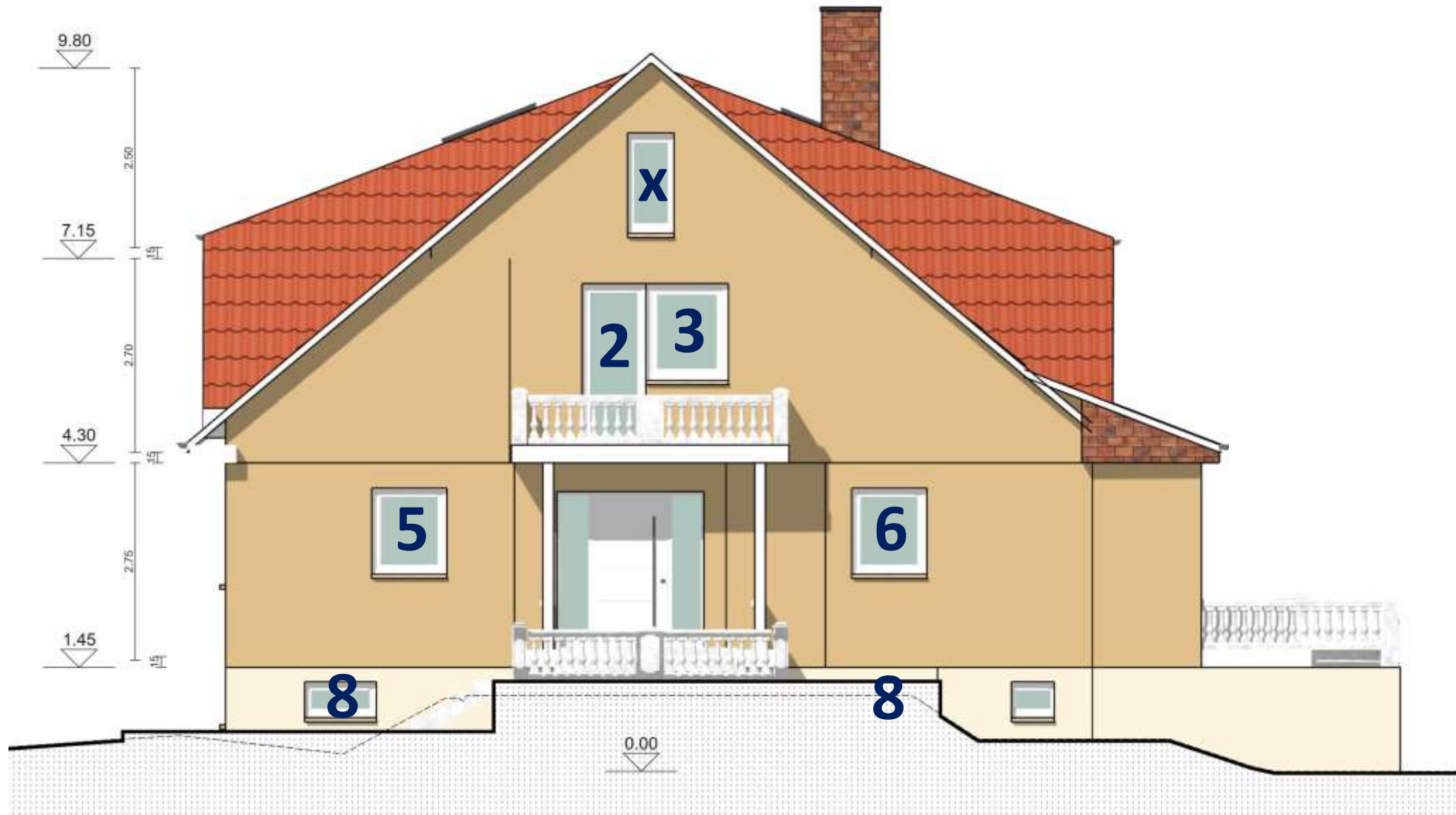
# Changement de fenêtres / Fensteraustausch

Andrei Frumusanu  
Heisdorf

# Je cherche / Ich suche nach:

- Changement de toutes les fenêtres de la maison
    - Triple vitrage modèles efficaces
    - Remplacement des volets roulants
    - Volets électriques où pratique
  - Remplacement porte d'entrée
  - Remplacement porte de garage
- ou**
- Entreprise qui gère tous les travaux et matériaux à un prix convenable.
  - Ouvriers avec expérience qui gèrent ou m'aident dans l'installation (je fournis les matériaux).
- Kompletter austausch aller Fenster im Haus
    - Dreifachverglasung mit effizienten Modellen
    - Austausch der Rolladen
    - Elektrische Rolladen wo möglich
  - Austausch der Eingangstür
  - Austausch der Garagentür
- oder**
- Baufirma die alle Arbeiten zzgl. Materialien zum verständlichem Preis anbietet.
  - Erfahrene Arbeiter, die Installation vorbringen oder mir bei der Installation helfen (ich stelle die Materialien zur Verfügung).



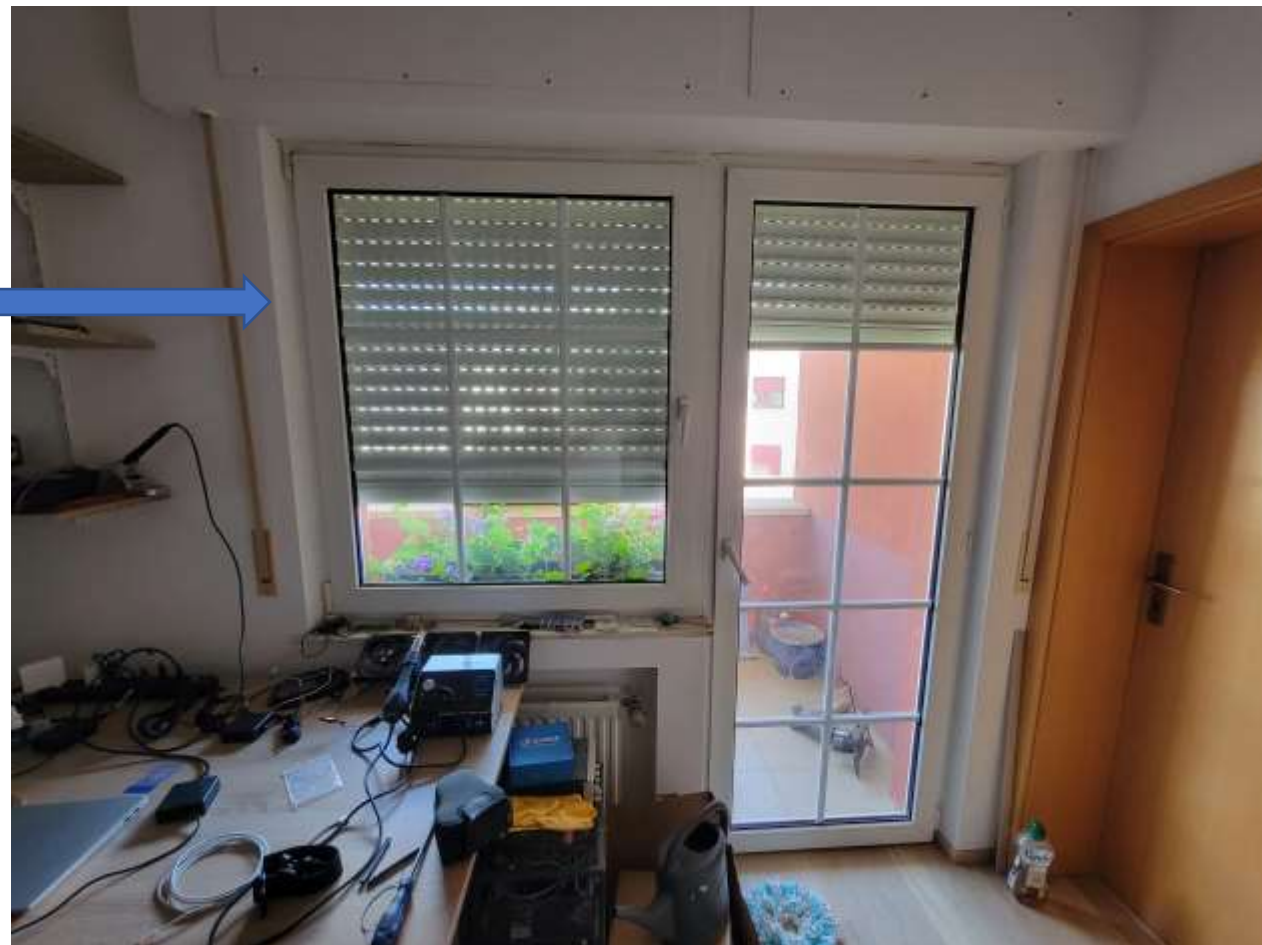


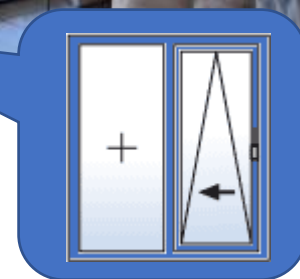










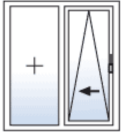












# Appendix:


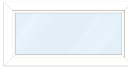
- Exemple de fiche d'ordre  
(seulement les fenêtres/portes)
- Pas exhaustive
  - Mesures à vérifier par norme
- Beispiel Bestellschein  
(nur die Fenster/Türen)
- Nicht komplett
  - Maßen nach Norm zu überprüfen

Pos	Menge	Artikel	Preis	Gesamtpreis
1	1	 <b>Terrassentür (NS/3/0) (1.327,00 €)</b> Anmerkung: Reading room Variante: Parallel-Schiebe-Kipp-Türen Material: Kunststoff Profil: IDEAL 8000 (6-Kammer-System mit 3 Dichtungen) (265,40 €) Farbe und Dekore: Weiß Türentyp: Zweiteilig Öffnungsart: 2-teilig PSK rechts Verglasung: 3-fach Verglasung Ug 0,6 nach DIN EN 673 (166,22 €) Thermischer Randverbund: Ja Randverbund Auswahl: SWISSPACER V (88,21 €) Schallschutzverglasung: Ja Schallschutzverglasung Auswahl: Schallschutzklasse 3 - 36 dB (330,40 €) Sicherheitsverglasung: Ja Sicherheitsglas: Verbundsicherheitsglas VSG 8 mm außen (257,94 €) Griffe: Standard Griff Weiß Beschlag: RC 2 N (WK 2) nach DIN EN 1627-1630 (201,60 €) Gesamtbreite: 1800 mm Gesamthöhe: 2250 mm Einteilung Höhe 1: 2250 mm Einteilung Breite 1: 900 mm Einteilung Breite 2: 900 mm	2.636,78 €	2.636,78 €
2	2	 <b>Balkontür (NT/5/0) (304,00 €)</b> Anmerkung: Office, Playroom Material: Kunststoff Profil: energeto 8000 ED (152,00 €) System: Aluplast Farbe und Dekore: Weiß Türentyp: Einteilig Option Oberlicht: Ohne Oberlicht Öffnungsart: 1-teilig drehkipp rechts Verglasung: 3-fach Verglasung Ug 0,5 nach DIN EN 673 (85,65 €) Thermischer Randverbund: Ja Randverbund Auswahl: SWISSPACER V (43,61 €) Schallschutzverglasung: Ja Schallschutzverglasung Auswahl: Schallschutzklasse 3 - 36 dB (154,06 €) Beschlag: Basissicherheit Griffe: Standard Griff im Farbton Weiss (8,63 €) Befestigungslöcher vorgebohrt: Nein Gesamtbreite: 890 mm Gesamthöhe: 2250 mm	747,94 €	1.495,89 €










Pos	Menge	Artikel	Preis	Gesamtpreis
3	2	 <b>Fenster (NF/5/0) (254,00 €)</b> Anmerkung: Office, Playroom Material: Kunststoff Profil: energeto® 8000 ED (127,00 €) System: Aluplast Farbe und Dekore: Weiß Fenstertyp: Einteilig Ober-/Unterlicht: ohne Ober-/ Unterlicht Öffnungsart: 1-teilig drehkipp links Verglasung: 3-fach Verglasung Ug 0,5 nach DIN EN 673 (66,40 €) Randverbund Auswahl: SWISSPACER V (33,81 €) Thermischer Randverbund: Ja Beschlag: Basissicherheit Griffe: Standard Griff im Farbton Weiss (8,63 €) Befestigungslöcher vorgebohrt: Nein Anschlussprofil: Nein Gesamtbreite: 1150 mm Gesamthöhe: 1350 mm 	489,84 €	979,68 €
4	4	 <b>Fenster (NF/5/0) (457,00 €)</b> Anmerkung: Living, Bedrooms Material: Kunststoff Profil: energeto® 8000 ED (228,50 €) System: Aluplast Farbe und Dekore: Weiß Fenstertyp: Zweiteilig Ober-/Unterlicht: ohne Ober-/ Unterlicht Öffnungsart: 2-teilig drehkipp links drehkipp rechts mit Mittelpfosten Schallschutzverglasung: Ja Verglasung: 3-fach Verglasung Ug 0,5 nach DIN EN 673 (115,48 €) Schallschutzverglasung Auswahl: Schallschutzklasse 3 - 36 dB (207,71 €) Randverbund Auswahl: SWISSPACER V (58,81 €) Thermischer Randverbund: Ja Beschlag: Basissicherheit Griffe: Standard Griff im Farbton Weiss (17,25 €) Befestigungslöcher vorgebohrt: Nein Anschlussprofil: Nein Gesamtbreite: 2000 mm Gesamthöhe: 1350 mm Einteilung Höhe 1: 1350 mm Einteilung Breite 1: 1000 mm Einteilung Breite 2: 1000 mm 	1.084,75 €	4.339,01 €

Pos	Menge	Artikel	Preis	Gesamtpreis
5	1	 <b>Fenster (NF/5/0) (230,00 €)</b> Anmerkung: Living side Material: Kunststoff Profil: energeto® 8000 ED (115,00 €) System: Aluplast Farbe und Dekore: Weiß Fenstertyp: Einteilig Ober-/Unterlicht: ohne Ober-/ Unterlicht Öffnungsart: 1-teilig drehkipp links Verglasung: 3-fach Verglasung Ug 0,5 nach DIN EN 673 (53,89 €) Randverbund Auswahl: SWISSPACER V (27,44 €) Thermischer Randverbund: Ja Beschlag: Basissicherheit Griffe: Standard Griff im Farbton Weiss (8,63 €) Befestigungslöcher vorgebohrt: Nein Anschlussprofil: Nein Gesamtbreite: 1050 mm Gesamthöhe: 1200 mm 	434,96 €	434,96 €
6	1	 <b>Fenster (NF/5/0) (230,00 €)</b> Anmerkung: Hallway Material: Kunststoff Profil: energeto® 8000 ED (115,00 €) System: Aluplast Farbe und Dekore: Weiß Fenstertyp: Einteilig Ober-/Unterlicht: ohne Ober-/ Unterlicht Öffnungsart: 1-teilig drehkipp links Verglasung: 3-fach Verglasung Ug 0,5 nach DIN EN 673 (51,64 €) Randverbund Auswahl: SWISSPACER V (26,30 €) Thermischer Randverbund: Ja Beschlag: Basissicherheit Griffe: Standard Griff im Farbton Weiss (8,63 €) Befestigungslöcher vorgebohrt: Nein Anschlussprofil: Nein Gesamtbreite: 1050 mm Gesamthöhe: 1150 mm 	431,57 €	431,57 €

Pos	Menge	Artikel	Preis	Gesamtpreis
7	1	 <b>Fenster (NF/5/0) (241,00 €)</b> Anmerkung: Bathroom Material: Kunststoff Profil: energeto® 8000 ED (120,50 €) System: Aluplast Farbe und Dekore: Weiß Fenstertyp: Einteilig Ober-/Unterlicht: ohne Ober-/ Unterlicht Öffnungsart: 1-teilig drehkipp links Verglasung: 3-fach Verglasung Ug 0,5 nach DIN EN 673 (60,63 €) Randverbund Auswahl: SWISSPACER V (30,87 €) Thermischer Randverbund: Ja Beschlag: Basissicherheit Griffe: Standard Griff im Farbton Weiss (8,63 €) Befestigungslöcher vorgebohrt: Nein Anschlussprofil: Nein Gesamtbreite: 1050 mm Gesamthöhe: 1350 mm	461,63 €	461,63 €
8	2	 <b>Fenster (NF/5/0) (273,00 €)</b> Anmerkung: Guest room, hallway Material: Kunststoff Profil: energeto® 8000 ED (136,50 €) System: Aluplast Farbe und Dekore: Weiß Fenstertyp: Einteilig Ober-/Unterlicht: ohne Ober-/ Unterlicht Öffnungsart: 1-teilig drehkipp rechts Verglasung: 3-fach Verglasung Ug 0,5 nach DIN EN 673 (21,39 €) Randverbund Auswahl: SWISSPACER V (21,78 €) Thermischer Randverbund: Ja Beschlag: Basissicherheit Griffe: Standard Griff im Farbton Weiss (8,63 €) Befestigungslöcher vorgebohrt: Nein Anschlussprofil: Nein Gesamtbreite: 1000 mm Gesamthöhe: 500 mm	461,29 €	922,58 €



Pos	Menge	Artikel	Preis	Gesamtpreis
9	1	 <b>Fenster (NF/5/0) (177,00 €)</b> Anmerkung: Guest room front Material: Kunststoff Profil: energeto® 8000 ED (88,50 €) System: Aluplast Farbe und Dekore: Weiß Fenstertyp: Einteilig Ober-/Unterlicht: ohne Ober-/ Unterlicht Öffnungsart: 1-teilig drehkipp rechts Verglasung: 3-fach Verglasung Ug 0,7 nach DIN EN 673 (22,07 €) Randverbund Auswahl: SWISSPACER V (21,78 €) Thermischer Randverbund: Ja Beschlag: Basissicherheit Griffe: Standard Griff im Farbton Weiss (8,63 €) Befestigungslöcher vorgebohrt: Nein Anschlussprofil: Nein Gesamtbreite: 1050 mm Gesamthöhe: 600 mm 	317,98 €	317,98 €
10	1	 <b>Garagentor (NGD/0/0) (756,50 €)</b> Sektionaltor-Typ: Comfort Hebesystem: Normal mit Torsionsfedern vorne Lichte Öffnungsbreite: 2500 mm Lichte Öffnungshöhe: 2120 mm Oberflächenstruktur der Paneele: Glatt (52,96 €) Paneel-Typ: Großlamelle (52,96 €) RAL-Farben: Verkehrsweiß ähnlich RAL 9016 Öffnungsart: Elektrisch Sicherheitspaket: Basic Tor-Motor: Basic (179,85 €) Antrieb: Kette Zusätzliche Fernbedienung: 1 (24,75 €) Kabelloser Wandschalter (für Innenmontage): Ja (21,45 €) Schlupftür: Ja (952,05 €) Öffnungsrichtung der Schlupftür: DIN rechts nach außen öffnend Rahmenfarbe der Schlupftür: RAL-Farbe passend zur gewählten Paneel-Farbe (156,75 €) Position der Schlupftür: Rechts Türschloss: Mehrfachverriegelung (490,05 €)	2.687,31 €	2.687,31 €

Pos	Menge	Artikel	Preis	Gesamtpreis
11	1	 <p><b>Haustür (NPHT/35/0) (2.553,00 €)</b>  Material: Kunststoff  Profil: HTplus (638,25 €)  Öffnungsrichtung: DIN rechts nach innen öffnend  Türform: Seitenteile links &amp; rechts ohne Oberlicht  Modell: Erlangen  Außenfarbe und Dekore: Weiss  Isolierverglasung: 3-fach Verglasung Ug 0,7 (174,27 €)  Verbundsicherheitsglas 6 mm außen: Nein  Verriegelung: 5-Punkt-Hakenverriegelung (4 Schwenkriegel) (105,98 €)  Bandseitensicherung: Nein  Außengriff: Bügelgriff Dreieck Aluminium silber (105,93 €)  Innendrücker: Langschild Weiß  Türbänder: Weiß  Rahmenverbreiterung: Nein  Gesamtbreite: 2050 mm  Gesamthöhe: 2200 mm  Breite linkes Seitenteil: 500 mm  Breite Flügel: 1050 mm  Breite rechtes Seitenteil: 500 mm  Schließfunktion: Starres Fallenschließblech (Standard)</p> 	3.577,43 €	3.577,43 €
12	1	 <p><b>Balkontür (NT/5/0) (596,00 €)</b>  Anmerkung: Kitchen  Material: Kunststoff  Profil: energeto 8000 ED (298,00 €)  System: Aluplast  Farbe und Dekore: Weiß  Türentyp: Zweiteilig  Option Oberlicht: Ohne Oberlicht  Öffnungsart: 2-teilig dreh links dreh rechts mit Mittelpfosten  Verglasung: 3-fach Verglasung Ug 0,5 nach DIN EN 673 (173,22 €)  Thermischer Randverbund: Ja  Randverbund Auswahl: SWISSPACER V (88,21 €)  Balkontürschwelle: Aluminiumschwelle (Farbe Silber) mit thermischer Trennung in schwarzem PVC und Schleifdichtung (188,75 €)  Beslag: Basissicherheit  Griffe: Standard Griff im Farbton Weiss (17,25 €)  Befestigungslöcher vorgebohrt: Nein  Gesamtbreite: 1800 mm  Gesamthöhe: 2250 mm  Einteilung Höhe 1: 2250 mm  Einteilung Breite 1: 900 mm  Einteilung Breite 2: 900 mm</p> 	1.361,43 €	1.361,43 €

Pos	Menge	Artikel	Preis	Gesamtpreis
13	2	 <b>Fenster (NF/5/0) (157,00 €)</b> Material: Kunststoff Profil: energeto® 8000 ED (78,50 €) System: Aluplast Farbe und Dekore: Weiß Fenstertyp: Einteilig Ober-/Unterlicht: ohne Ober-/ Unterlicht Öffnungsart: 1-teilig drehkipp rechts Verglasung: 3-fach Verglasung Ug 0,5 nach DIN EN 673 (16,68 €) Randverbund Auswahl: SWISSPACER V (21,78 €) Thermischer Randverbund: Ja Beschlag: Basissicherheit Griffe: Standard Griff im Farbton Weiss (8,63 €) Befestigungslöcher vorgebohrt: Nein Anschlussprofil: Nein Gesamtbreite: 650 mm Gesamthöhe: 600 mm 	282,59 €	565,17 €

Summe netto	20.211,41 €
Mengenrabatt (15,00%)	-3.031,71 €
Summe netto neu	17.179,69 €
Versandkosten	0,00 €
Gesamtsumme netto	17.179,69 €
MwSt.	3.264,14 €
<b>Gesamtsumme</b>	<b>20.443,84 €</b>