

REMARQUES 012 modifications du 19.10.2023!!!

- ① - Double lavabo 100cm adaptation double prise
- ② - Pas de plan cuisine, EU évier suivant standard SNHBM
- ③ - Pas d'appareillage électrique supplémentaire

↔ sens de pose du revêtement de sol

Légende :

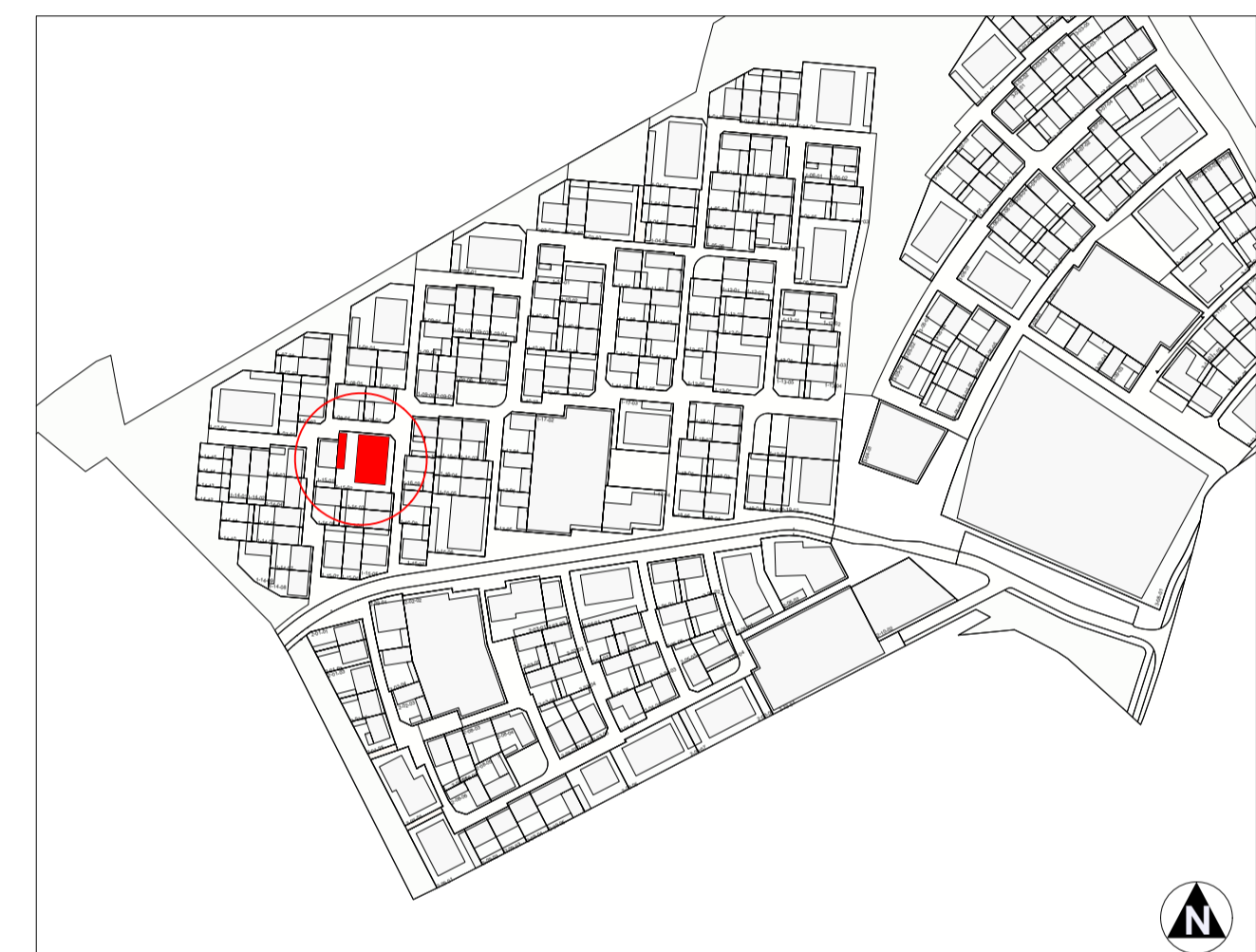
- les meubles et appareils en pointillés ne sont pas fournis par la S.N.H.B.M.
- pulsion dans dalle / sous plafond (soufflage)
- extraction dans dalle / sous plafond (aspiration)

Les indications reprises sur le plan sont des cotes gros oeuvre.

Voiles poutres interdiction de saignées	
Cloisons coupe feu interdiction de saignées	

Luxembourg, le

.....
Signature (l'acquéreur)



NIVEAU DE RÉFÉRENCE FAGUS 1-15-02: +/-0.00= 320.09

WC séparé

Salle de bain / douche

Photos non-contractuelles

A	19/10/2023	Mise à jour voir remarques	cds
Ind.	Date	Note d'indice	Dress.

SNHBM Société Nationale des Habitations à Bon Marché			
2b, rue Kalchesbruck L-1852 Luxembourg Tel: 44 82 92-1			
Projet	KE2-16 ELMEN A OLM		Plan n°
LOT 1-15-02 CADASTRE 789/2600	FAGUS		A
ACTE - APPARTEMENT 012 Niveau 02			Ech. 1:50
Résidence FAGUS	Phase EXE	Dessiné SAF	
Chantier KE2-16	IH 3141	Date 22/02/2023	L'architecte